

PROSPECTOR®

Valvole ad otturatore azionamento elettrico e pneumatico

G3/8 ... G1, 2/2 e 3/2 - Valvole in linea



Portata eccezionalmente elevata

Alta affidabilità

Massima durata

Guarnizioni reversibili

DATI TECNICI

Fluido:

Aria compressa filtrata e lubrificata

Posizione di montaggio:

Fori passanti nel corpo della valvola

Pressione di esercizio:

2 ... 10 bar per i modelli ad azionamento elettrico

0 ... 20 bar per i modelli ad azionamento pneumatico

Temperatura ambiente:

Azionamento elettrico:

da -20° C a +50° C

Azionamento pneumatico:

da -20° C a +80° C

Consultare il nostro Servizio tecnico per applicazioni inferiori a +2°C

MATERIALI

Corpo, pistone, otturatore e base: fusione di alluminio legato

Operatore: elettrico in alluminio o zinco, acciaio inox o acciaio,

poliestere rinforzato, ottone o poliuretano, acetale, filo rame

Guarnizioni: gomma nitrilica, (fluorocarburo opzionale, contattare il nostro Servizio Tecnico)

MODELLI ALTERNATIVI

Funzionamento con vuoto.

Guarnizioni fluorocarburi.

Funzione 4/2.

Connessioni fino a 2".

Solenoide

Simbolo	Azionamento	Corpo base (pollici)	Connessione	Portata (l/min)	kg	MODELLI	Connettore di base	Kit ricambio
	2/2 NC	1/2	G3/8	3,351	0,98	AA013C-00-CE***	M/P19063	53474-03
		1/2	G1/2	5,224	0,98	AA014C-00-CE***	M/P19063	53474-03
		1/2	G3/4	6,407	0,98	AA015C-00-CE***	M/P19063	53474-03
		1	G1	13,307	1,97	AA026C-00-CE***	M/P19063	53475-01
	2/2 NO	1/2	G3/8	3,746	0,98	BA013C-00-CE***	M/P19063	53474-03
		1/2	G1/2	5,323	0,98	BA014C-00-CE***	M/P19063	53474-03
		1/2	G3/4	6,210	0,98	BA015C-00-CE***	M/P19063	53474-03
		1	G1	15,180	1,97	BA026C-00-CE***	M/P19063	53475-01
	3/2 NC	1/2	G3/8	4,830	1,11	DA023C-00-CE***	M/P19063	53474-03
		1/2	G1/2	5,717	1,11	DA024C-00-CE***	M/P19063	53474-03
		1/2	G3/4	6,111	1,11	DA025C-00-CE***	M/P19063	53474-03
		1	G1	14,391	2,02	DA036C-00-CE***	M/P19063	53475-01
	3/2 NO	1/2	G3/8	4,534	1,11	EA023C-00-CE***	M/P19063	53474-03
		1/2	G1/2	5,421	1,11	EA024C-00-CE***	M/P19063	53474-03
		1/2	G3/4	5,717	1,11	EA025C-00-CE***	M/P19063	53474-03
		1	G1	13,602	2,02	EA036C-00-CE***	M/P19063	53475-01

*** Inserire codice tensione dalla tabella sottostante

NC = Normalmente chiusa, NA = Normalmente aperta

Codici tensione e bobine di ricambio

Tensione	Codice	Potenza Spunto/regime	Bobina
24 V d.c.	83J	7,5 W	QM/48/83J/21
110 V a.c.	88J	12/8 VA	QM/48/88J/21
230 V a.c.	89J	12/8 VA	QM/48/89J/21

CARATTERISTICHE ELETTRICHE DEGLI OPERATORI

Tolleranza tensione	-10%/-15%
Servizio	100% E.D.
Orifizio	1,6 mm
Connessione elettrica	22 mm Industrial Standard
Comando manuale	Bistabile
Classe di protezione	IP 65 (DIN 40050)

Per ulteriori informazioni



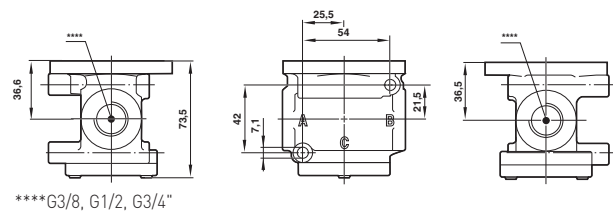
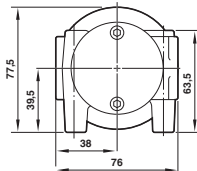
www.norgren.com/info/it3-148

Pilotaggio

Simbolo	Azionamento	Corpo base (pollici)	Connessione	Portata (l/min)	kg	MODELLI	Kit ricambi
	2/2 NC	1/2	G3/8	3,351	0,83	AA013C-AA	53474-03
		1/2	G1/2	5,224	0,83	AA014C-AA	53474-03
		1/2	G3/4	6,407	0,83	AA015C-AA	53474-03
		1	G1	13,307	1,82	AA026C-AA	53475-01
	2/2 NO	1/2	G3/8	3,746	0,83	BA013C-AA	53474-03
		1/2	G1/2	5,323	0,83	BA014C-AA	53474-03
		1/2	G3/4	6,210	0,83	BA015C-AA	53474-03
		1	G1	15,180	1,82	BA026C-AA	53475-01
	3/2 NC	1/2	G3/8	4,830	0,96	DA023C-AA	53474-03
		1/2	G1/2	5,717	0,96	DA024C-AA	53474-03
		1/2	G3/4	6,111	0,96	DA025C-AA	53474-03
		1	G1	14,391	1,86	DA036C-AA	53475-01
	3/2 NO	1/2	G3/8	4,534	0,96	EA023C-AA	53474-03
		1/2	G1/2	5,421	0,96	EA024C-AA	53474-03
		1/2	G3/4	5,717	0,96	EA025C-AA	53474-03
		1	G1	13,602	1,86	EA036C-AA	53475-01

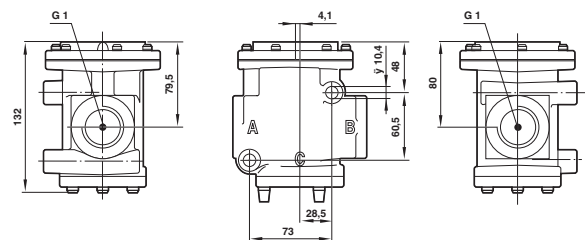
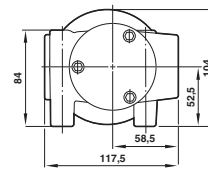
DIMENSIONI

2/2 In-linea Corpo base 1/2



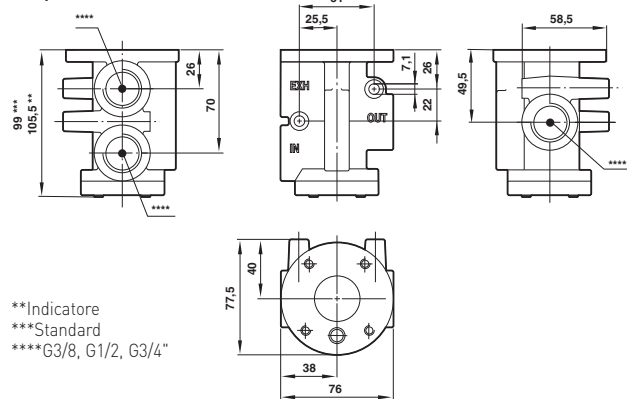
****G3/8, G1/2, G3/4"

Corpo base 1



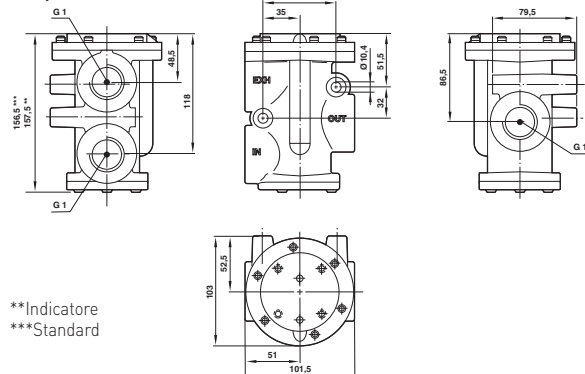
3/2 In-linea

Corpo base 1/2



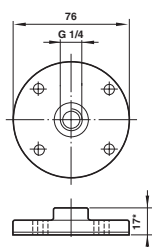
**Indicatore
***Standard
****G3/8, G1/2, G3/4"

Corpo base 1



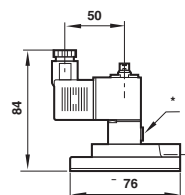
**Indicatore
***Standard

Dimensioni Operatore pneumatico



* 0,03" Guarnizione

Dimensioni operatori elettrici



*Comando manuale